

EPR-X1

Zasilany elektrycznie system respiracyjny z oczyszczaniem powietrza (PAPR)



Urządzenie nawiewowe EPR-X1 kompatybilne jest ze wszystkimi modelami przyłbic spawalniczych typu Air firmy ESAB i zapewnia zaawansowaną ochronę dróg oddechowych przed szkodliwymi cząstkami pyłów spawalniczych.

Ten system jest przeznaczony do różnych zastosowań — od użytku okazjonalnego do zastosowań przemysłowych wymagających ciągłej eksploatacji. System PAPR EPR-X1 ma solidną, kompaktową obudowę i wydajny wentylator nadmuchowy, zapewniając tym samym maksymalną trwałość i wydajność. Możliwość szybkiego sprawdzania stanu baterii, ustawień stopnia nadmuchu i stanu filtra dzięki łatwo dostępnym wskaźnikom LED. Dodatkowo system EPR-X1 wyposażono w alarmy dźwiękowe i wibracyjne, powiadamiające użytkownika o słabym przepływie powietrza (co oznacza konieczność wymiany filtra) i niskim poziomie naładowania baterii.

Urządzenie EPR-X1 sterowany jest za pomocą łatwo dostępnych przycisków umożliwiających trzy zakresy prędkości przepływu powietrza — 170, 190 oraz 220 l/min. Główny filtr typu HEPA posiada certyfikat EN12941 TH-3P oraz zewnętrzna osłona przeciwickrowa są łatwo dostępne po otwarciu przedniej osłony jednostki filtrującej.

Branża

- Segment konstrukcji stalowych
- Przemysł samochodowy
- Produkcja ogólna
- Przemysł ciężki oraz wydobywczy
- Przemysł stoczniowy

- Zgodność ze wszystkimi przyłbicami ESAB przygotowanymi do systemów filtrowania powietrza: Sentinel A50 Air; Sentinel A60 Air; Savage A40 Air; G30/40/50; F20 Air
- Przepływ powietrza regulowany przez użytkownika 170, 190 oraz 220 l/min
- Akumulator litowo-jonowy (do 10 godzin pracy przy 170 l/min)
- Filtr HEPA - P3 i filtr wstępny
- Uniwersalna ładowarka z wymiennymi typami wtyczek sieciowych
- Alarm dźwiękowy, wizualny oraz wibracyjny niedrożnego filtra i niskiego poziomu naładowania baterii

Więcej informacji na esab.com.



System respiracyjny (PAPR) EPR-X1



EPR-X1 z przyłbicą Savage A-40 Air

EPR-X1

Dane techniczne

| | |
|------------------------------|---|
| Przepływ powietrza | Do wyboru — 170; 190; 210 l/min (6–7,8 cfm) |
| Czas pracy akumulatora | Do 10 h przy 170 l/min (7,8 cfm) |
| Filtr | Filtr P3 i filtr wstępny z wymienną osłoną przeciwiskrową |
| Certyfikaty | CE EN12941 TH3 P |
| Wymiary (dł. x szer. x wys.) | 210 x 169 x 78 mm (8,3 x 6,7 x 3,1 cala) |
| Masa | 1 kg (2,2 funta) |

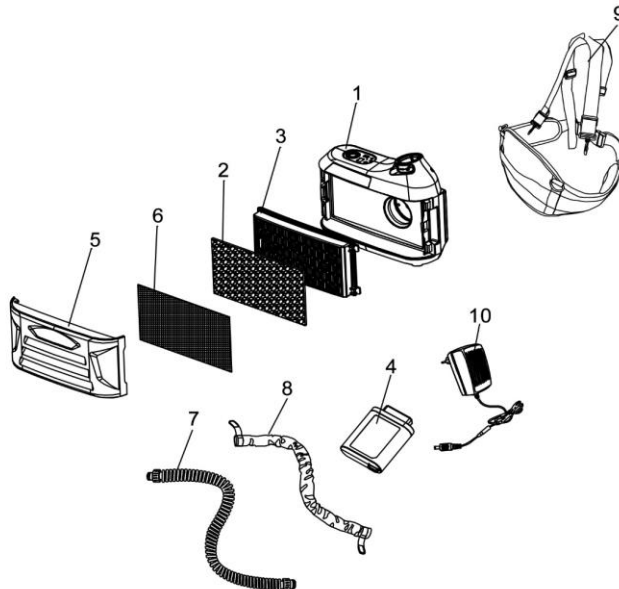
Dane do zamówienia

| | |
|--|------------|
| System PAPR EPR-X1 z elastycznym wężem | 0700500900 |
|--|------------|

Dodatkowe informacje dotyczące przyłbic znaleźć można w oddzielnych kartach produktów lub instrukcjach obsługi.

Części eksploatacyjne i zamienne

| | | |
|----|---|------------|
| 1 | Jednostka napędowa systemu PAPR EPR-X1 | 0700500901 |
| 2 | Filtr wstępny systemu PAPR EPR-X1 | 0700500902 |
| 3 | Filtr P3 systemu PAPR EPR-X1 | 0700500903 |
| 4 | Akumulator systemu PAPR EPR-X1 | 0700500904 |
| 5 | Oslona filtra systemu PAPR EPR-X1 | 0700500905 |
| 6 | Oslona przeciw iskrowa systemu PAPR EPR-X1 | 0700500906 |
| 7 | Rura oddechowa firmy ESAB do systemu PAPR EPR-X1pen | 0700500907 |
| 8 | Tkanina ogniotrwała rury oddechowej do systemu PAPR EPR-X1pen | 0700500908 |
| 9 | Pas biodrowy i uprząż naramienna | 0700500909 |
| 10 | Uniwersalna ładowarka akumulatora | 0700500910 |



ESAB/esab.com



autoryzowany dystrybutor

POLSAB
TECHNIKA SPAWALNICZA

