



## CAREMASTER Stacjonarne urządzenie mechaniczne z jednym ramieniem

### Przeznaczenie

*Odciąg i filtracja dymów ze spawania metali niestopowych*



CAREMASTER  
(Nr prod. 97400101)



CAREMASTER  
(Nr prod. 97420101)

### Opis

Stacjonarne urządzenie mechaniczne posiada obustronnie pomalowaną, stabilną obudowę, która zapewnia jego pracę nawet w wymagających warunkach otoczenia.

Filtr wstępny oddziela zgrubne cząsteczki pyłu. Następnie powietrze jest prowadzone przez filtr główny (stopień filtracji  $\geq 99\%$ ), gdzie następuje filtracja drobnych dymów i pyłów. Przyrząd dociskowy gwarantuje szczelność przepływu powietrza oraz stopień filtracji urządzenia.

Urządzenie jest wyposażone w wentylator o wysokim sprężu gwarantujący wysoką wydajność odciągu, nawet przy nasyconych filtrach.

Ramię odciągowe o długości od 5 m jest dostarczane z dodatkowym wysięgnikiem.

### Wyposażenie standardowe

- ▶ filtr wstępny o dużej powierzchni roboczej
- ▶ filtr główny o stopniu filtracji  $\geq 99\%$
- ▶ optyczny nadzór filtra
- ▶ przyrząd dociskowy
- ▶ licznik godzin pracy
- ▶ zewnętrzne sterowanie
- ▶ uchwyt do montażu na ścianie
- ▶ kabel zasilający 5 m
- ▶ 1 lub 2 ramiona odciągowe fi 150 z ssawką i przepustnicą **alternatywnie** króciec wlotowy  $\varnothing 160$  mm

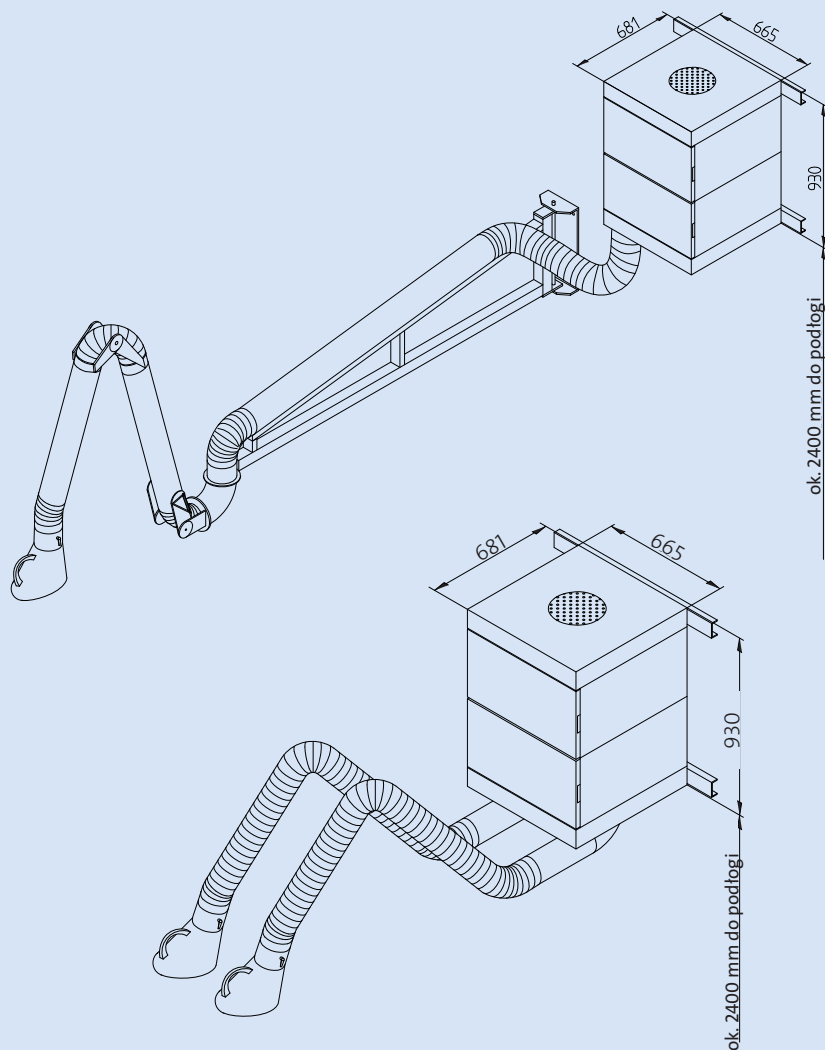
### Opcjonalnie

- ▶ filtr wstępny aluminiowy
- ▶ dodatkowa obudowa z aktywnym węglem
- ▶ automatyka start-stop
- ▶ oświetlenie
- ▶ włącznik/wyłącznik do montażu na ssawce
- ▶ króciec wylotowy
- ▶ siatka ochronna montowana w ssawce

### Dane techniczne

#### CAREMASTER Stacjonarne urządzenie mechaniczne

Max. wydajność wentylatora	3500 m <sup>3</sup> /h
Max. spręż	2500 Pa
Moc silnika	1,5–2,2 kW
Stopień filtracji	$\geq 99\%$
Poziom hałasu	ok. 70 dB(A)
Wymiary	665 × 681 × 940 mm
Masa	ok. 122 kg



Nasza gorąca linia  
**+49 2863 9282 0**



Przykład zastosowania: CAREMASTER do montaży na ścianie z dodatkową nasadką na ssawce odciągowej.

### Dostępne warianty

#### CAREMASTER Stacjonarne urządzenie mechaniczne z jednym ramieniem

RG A

		Długość					
		3 metry	4 metry	5 metrów	6 metrów	7 metrów	8 metrów
<b>1 x Ramię węzowe</b> 3500 m <sup>3</sup> /h, 1,5 kW	Przeguby wew.	97400101	97400102	97400103	97400104	97400105	97400106
		<b>2436,00 €</b>	<b>2462,00 €</b>	<b>2879,00 €</b>	<b>3100,00 €</b>	<b>3218,00 €</b>	<b>3344,00 €</b>
	Przeguby zewn.	97400111	97400112	97400113	97400114	97400115	97400116
		<b>2604,00 €</b>	<b>2722,00 €</b>	<b>3033,00 €</b>	<b>3184,00 €</b>	<b>3356,00 €</b>	<b>3571,00 €</b>
<b>Króciec odciągowy</b>	Ø 160	97430 mit 3500 m <sup>3</sup> /h, 1,5 kW					
		<b>2151,00 €</b>					

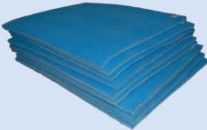



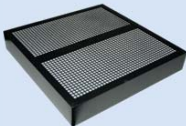

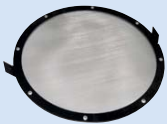

#### CAREMASTER Stacjonarne urządzenie mechaniczne z dwoma ramionami

RG A

		Długość					
		3 metry	4 metry	5 metrów	6 metrów	7 metrów	8 metrów
<b>2 x Ramię węzowe</b> 3500 m <sup>3</sup> /h, 2,2 kW	Przeguby wew.	97420101	97420102	97420103	97420104	97420105	97420106
		<b>2991,00 €</b>	<b>3100,00 €</b>	<b>3713,00 €</b>	<b>4112,00 €</b>	<b>4402,00 €</b>	<b>4646,00 €</b>
	Przeguby zewn.	97420111	97420112	97420113	97420114	97420115	97420116
		<b>3344,00 €</b>	<b>3470,00 €</b>	<b>4092,00 €</b>	<b>4478,00 €</b>	<b>4780,00 €</b>	<b>5259,00 €</b>
<b>Króciec odciągowy</b>	2 × Ø 160	97440					
		<b>2688,00 €</b>					
	1 × Ø 250	97443					
		<b>2688,00 €</b>					



## CAREMASTER do montażu na ścianie/Akcesoria

	Maty filtra wstępnego, zestaw 10-ciu sztuk	610x610x20 mm	10032	119,00 €	RGE
	Filtr cząsteczkowy F9 (standard)	610x610x292 mm	10029	309,00 €	RGE
	Filtr cząsteczkowy H13 (alternatywnie do standardu)	610x610x292 mm	10030	382,00 €	RGE
	Filtr cząsteczkowy H13 610x610x186mm	610x610x186 mm (przy zastosowaniu kasety z aktywnym węglem 97053)	100357	383,00 €	RGE
	Kaseta z aktywnym węglem	610x610x100 mm (tylko w połączeniu z H13 100357)	97053	696,00 €	RGB
	Filtr aluminiowy, pleciony	610x610x15 mm	100008	155,00 €	RGB
	Siatka przeciwwiskrowa do ssawki		10372	42,00 €	RGB
	Ssawka odciągowa z przepustnicą (standard)	Ø 150	66200	151,00 €	RGB



Nasza gorąca linia  
**+49 2863 9282 0**



	Metalowa ssawka odciągowa z przepustnicą	Ø 150	104901	<b>261,00 €</b>	<b>RGB</b>
	Włącznik/wyłącznik na ssawce	tylko przy pierwszym wyposażeniu	96313321	<b>261,00 €</b>	<b>RGB</b>
	Oświetlenie	na jedno ramię	96323	<b>286,00 €</b>	<b>RGB</b>
		na dwa ramiona	96324	<b>541,00 €</b>	<b>RGB</b>
	Adapter na ssawkę, prostokątny (tylko dla plastikowej ssawki)	300x300mm PVC, czarny	66210	<b>54,00 €</b>	<b>RGF</b>
	Adapter na ssawkę, okrągły (tylko dla plastikowej ssawki)	400mm PVC, czarny	66220	<b>54,00 €</b>	<b>RGF</b>
	Sterowanie Master-Slave 400V/16A	automatyczne sterowanie odciągami poprzez podłączone urządzenie	150010016	<b>439,00 €</b>	<b>RGB</b>
	Sterowanie Master-Slave 400V/ 32A	automatyczne sterowanie odciągami poprzez podłączone urządzenie	150010032	<b>458,00 €</b>	<b>RGB</b>
	Sterowanie Master-Slave 230V/ 16A	automatyczne sterowanie odciągami poprzez podłączone urządzenie	15001001602	<b>419,00 €</b>	<b>RGB</b>
	Jednostka łącząca Master-Slave	do sterowania maks. 3 sterowaniami Master-Slave jednocześnie	15001001604	<b>78,00 €</b>	<b>RGB</b>